



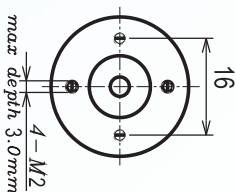
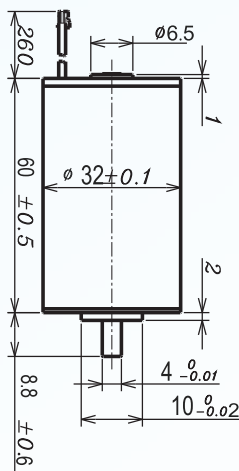
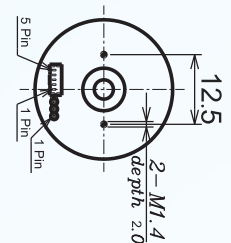
# 直流无刷空心杯电机 AM-BL3260A/B-4P 系列

ASSUN MOTOR  
正元电机

规格如有更改，恕不另行通知。

## 无刷电机 滚动轴承

|               |                  |       |        |        |        |        |        |        |
|---------------|------------------|-------|--------|--------|--------|--------|--------|--------|
| 电机型号          |                  | 1208  | 1207   | 2409   | 2407   | 3609   | 3607   |        |
| 额定电压          | V                | 12    | 12     | 24     | 24     | 36     | 36     |        |
| 空载运转 ±12%     | rpm              | 8244  | 6870   | 9160   | 7495   | 8833   | 7274   |        |
| 空载电流 Max 150% | mA               | 400   | 300    | 210    | 180    | 150    | 140    |        |
| 推荐连续运行区域上限    | 最大连续转矩           | mN.m  | 119.54 | 121.76 | 114.84 | 116.82 | 110.92 | 116.26 |
|               | 额定转速             | rpm   | 7378   | 6000   | 8372   | 6708   | 8104   | 6523   |
|               | 最大连续电流           | A     | 9.0    | 7.6    | 4.0    | 3.0    | 2.6    | 1500   |
|               | 额定功率             | W     | 92.36  | 76.5   | 100.69 | 82.05  | 94.14  | 79.41  |
| 启动电流          | mA               | 85714 | 60000  | 55814  | 38095  | 36364  | 25175  |        |
| 堵转转矩          | mN.m             | 1191  | 1001   | 1396   | 1165   | 1415   | 1190   |        |
| 最大输出功率        | W                | 257.1 | 180.0  | 334.9  | 228.6  | 327.3  | 226.6  |        |
| 最大效率          | %                | 87    | 86     | 88     | 87     | 88     | 86     |        |
| 端电阻 ± 12%     | Ω                | 0.14  | 0.20   | 0.43   | 0.63   | 0.99   | 1.43   |        |
| 机械时间常数        | ms               | 1.11  | 1.10   | 1.05   | 1.03   | 1.00   | 0.98   |        |
| 转动惯量          | gcm <sup>2</sup> | 15.3  | 15.3   | 15.3   | 15.3   | 15.3   | 15.3   |        |
| 转矩常数          | mN.m/A           | 13.9  | 16.68  | 25.02  | 30.58  | 38.92  | 47.26  |        |
| 转速常数          | rpm/V            | 687   | 572    | 382    | 312    | 245    | 202    |        |
| 速度 / 转矩斜率     | rpm/mN.m         | 6.9   | 6.9    | 6.6    | 6.4    | 6.2    | 6.1    |        |
| 电机重量          | g                | 240   | 240    | 240    | 240    | 240    | 240    |        |

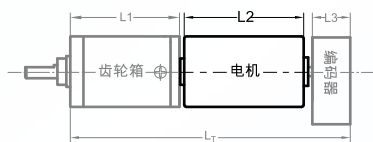


## 相关信息

### 滚动轴承最大载荷

|            |         |                   |              |
|------------|---------|-------------------|--------------|
| 动态荷载 (轴向)  | 6 N     | 动态荷载: 镜像 (端面外5MM) | 28 N         |
| 最大安装力 (静态) | 110 N   | 安装螺丝最大旋入深度L       | 4.0 mm       |
| 径向间隙       | ≤0.02mm | 轴向间隙              | 0 (<6.0N)    |
| 转子最高温度     | 155 °C  | 环境温度              | -30 to 65 °C |

### AM-BL3260A/B 电机推荐组合系统选配方案



推荐匹配齿轮箱  
行星齿轮减速箱  
AM-36P  
AM-45P

推荐匹配编码器  
磁电编码器: AM-EN22-S\*\*\*  
2-3 通道  
光电编码器: AM-EN36-T\*\*\*  
2-3 通道

电机和齿轮箱更多详细参数和组合，请查阅我司网站

编码器使用与信号产生和传送的部件，如果使用环境有振动请提前说明，客人使用中需注意传输信号的完整和可靠性

| 引线 (AWG26#) 定义            | 减速电机总长: L <sub>T</sub> = L <sub>1</sub> + L <sub>2</sub> + L <sub>3</sub> |        |         |           |           |
|---------------------------|---|--------|---------|-----------|-----------|
| 引线 1: 电机绕组 A              | L1:36P  | L1:45P | L2:BL36 | L3:EN22-S | L3:EN36-T |
| 引线 2: 电机绕组 B              | 34.1  | 38.6   | 60.0    | 10.7      |           |
| 引线 3: 电机绕组 C              | 42.7  | 49.4   |         |           | 12.0      |
| 传感插件脚定义                   | 51.3  | 60.2   |         |           |           |
| MOLEX: 51021 - 0500       | 59.9  | 71.0   |         |           |           |
| 插件脚 1: 霍尔 V <sub>CC</sub> | 注意：请在订货时将组合方案各部分的完整型号写出用 + 号连接，后续我司在出样品时会给出组合产品的唯一型号                      |        |         |           |           |
| 插件脚 2: 霍尔 GND             |   |        |         |           |           |
| 插件脚 3: 霍尔 A               |   |        |         |           |           |
| 插件脚 4: 霍尔 B               |   |        |         |           |           |
| 插件脚 5: 霍尔 C               |   |        |         |           |           |

## 备注

客户可以选择变速箱和编码器以匹配该电机。在此列出一系列组合以供参考。

电机数据在25°测试。  
电机运行超过工作范围的连续限制会危及设备的使用寿命。