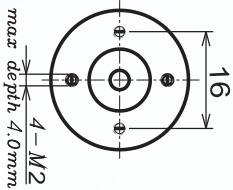
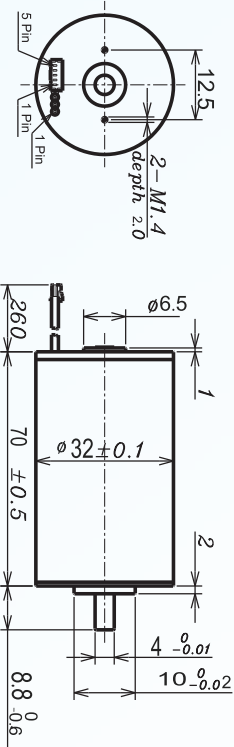




直流无刷空心杯电机 AM-BL3270A/B 系列

ASSUN MOTOR
正元电机

规格如有更改，恕不另行通知。



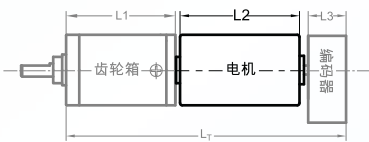
无刷电机		滚动轴承						
电机型号		1210	1207	2412	2409	3611	3609	
额定电压	V	12	12	24	24	36	36	
空载运转 ±12%	rpm	9794	6529	11523	8904	10882	9182	
空载电流 Max 150%	mA	355	192	190	127	94	80	
推荐连续运行区域上限	最大连续转矩	mN.m	40.3	52.8	36.0	48.2	44.4	49.4
	额定转速	rpm	9081	5676	10927	8140	10184	8425
	最大连续电流	A	3.80	3.20	2.00	2.00	1.50	1.40
	额定功率	W	38.33	31.38	41.20	41.09	47.37	6.80
启动电流	mA	52174	24490	38710	23301	23377	16981	
堵转转矩	mN.m	610	430	770	600	738	636	
最大输出功率	W	156.5	73.5	232.3	139.8	210.4	152.8	
最大效率	%	84	83	86	86	88	87	
端电阻 ± 12%	Ω	0.23	0.49	0.62	1.03	1.54	2.12	
机械时间常数	ms	2.57	2.43	2.40	2.38	2.36	2.31	
转动惯量	gcm ²	15.3	15.3	15.3	15.3	15.3	15.3	
转矩常数	mN.m/A	11.7	17.55	19.89	25.74	31.59	37.44	
转速常数	rpm/V	816	544	480	371	302	255	
速度 / 转矩斜率	rpm/mN.m	16.0	15.2	15.0	14.8	14.7	14.4	
电机重量	g	280	280	280	280	280	280	

相关信息

滚动轴承最大载荷

动态荷载 (轴向)	6 N	动态荷载: 镜像 (端面外5MM)	28 N
最大安装力 (静态)	110 N	安装螺丝最大旋入深度L	4.0 mm
径向间隙	≤0.02mm	轴向间隙	0 (<6.0N)
转子最高温度	85°C	环境温度	-30 to 65°C

AM-BL3270A/B 电机推荐组合系统选配方案



推荐匹配齿轮箱
行星齿轮减速箱
AM-36P
AM-45P

推荐匹配编码器
磁电编码器: AM-EN22S***
2~3 通道
光电编码器: AM-EN36T***
2~3 通道

电机和齿轮箱更多详细参数和组合, 请查阅我司网站

编码器使用与信号产生和传送的部件, 如果使用环境有振动请提前说明, 客人使用中需注意传输信号的完整和可靠性

引线 (AWG26#) 定义	减速电机总长: L _T = L ₁ + L ₂ + L ₃				
引线 1: 电机绕组 A	L1:36P	L1:45P	L2:BL36	L3:EN22-S	L3:EN36-T
引线 2: 电机绕组 B	34.1	38.6	70.0	10.7	
引线 3: 电机绕组 C	42.7	49.4			12.0
传感插件脚定义	51.3	60.2			
MOLEX: 51021 - 0500	59.9	71.0			
插件脚 1: 霍尔 V _{CC}					
插件脚 2: 霍尔 GND					
插件脚 3: 霍尔 A					
插件脚 4: 霍尔 B					
插件脚 5: 霍尔 C					

注意: 请在订货时将组合方案各部分的完整型号写出用 + 号连接, 后续我司在出样品时会给出组合产品的唯一型号

备注

客户可以选择变速箱和编码器以匹配该电机。在此列出一系列组合以供参考。

电机数据在25°测试。
电机运行超过工作范围的连续限制会危及设备的使用寿命。

ASSUN MOTOR

www.assunmotor.com.cn | info@assunmotor.com.cn