



直流无刷空心杯电机 AM-BL3675A/B-4P系列

ASSUN MOTOR
正元电机

规格如有更改，恕不另行通知。

无刷电机

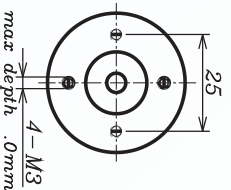
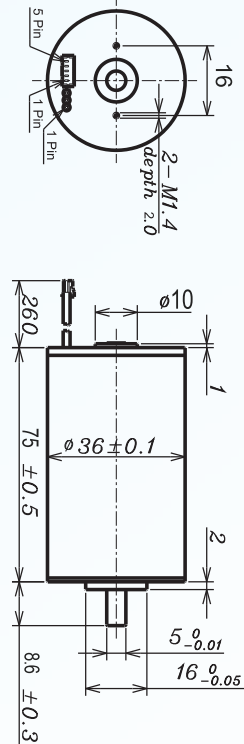
滚动轴承

电机型号		2408	2406	3609	3606	4808	4806	
额定电压	V	24	24	36	36	48	48	
空载运转 ± 12%	rpm	8013	6128	9192	6250	8334	5953	
空载电流 Max 150%	mA	454	338	339	225	227	169	
推荐连续运行区域上限	最大连续转矩	mN.m	187.22	211.76	174.32	207.63	185.52	202.59
	额定转速	rpm	7452	5530	8694	5674	7815	5394
	最大连续电流	A	7.00	6.00	5.00	4.00	3.60	2.80
	额定功率	W	146.11	122.64	158.71	123.37	151.83	114.43
启动电流	mA	100000	61538	92308	43373	57831	29814	
堵转转矩	mN.m	2860	2302	3452	2386	3181	2296	
最大输出功率	W	600	369.2	830.8	390.4	694.0	357.8	
最大效率	%	87	86	88	86	88	86	
端电阻 ± 12%	Ω	0.24	0.39	0.39	0.83	0.83	1.61	
机械时间常数	ms	1.85	1.76	1.76	1.73	1.73	1.72	
转动惯量	gcm ²	63.21	63.21	63.21	63.21	63.21	63.21	
转矩常数	mN.m/A	28.6	37.4	37.4	55	55	77	
转速常数	rpm/V	334	255	255	174	174	124	
速度 / 转矩斜率	rpm/mN.m	2.8	2.7	2.7	2.6	2.6	2.6	
电机重量	g	400	400	400	400	400	400	

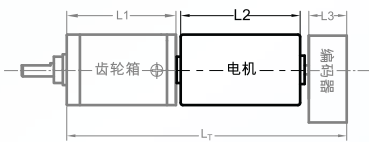
相关信息

滚动轴承最大载荷

动态荷载 (轴向)	6 N	动态荷载: 镜像 (端面外5MM)	28 N
最大安装力 (静态)	110 N	安装螺丝最大旋入深度L	4.0 mm
径向间隙	≤0.02mm	轴向间隙	0 (<6.0N)
转子最高温度	155 °C	环境温度	-30 to 65 °C



AM-BL3675A/B 电机推荐组合系统选配方案



推荐匹配齿轮箱
行星齿轮减速机
AM-36P
AM-45P

推荐匹配编码器
磁电编码器: AM-EN22S***
2-3 通道
光电编码器: AM-EN36T***
2-3 通道

电机和齿轮箱更多详细参数和组合，请查阅我司网站

编码器使用与信号产生和传送的部件，如果使用环境有振动请提前说明，客人使用中需注意传输信号的完整和可靠性

引线 (AWG26#) 定义	减速电机总长: L _T = L ₁ + L ₂ + L ₃				
引线 1: 电机绕组 A	L1:36P	L1:45P	L2:BL36	L3:EN22-S	L3:EN36-T
引线 2: 电机绕组 B	34.1	38.6	75.0	10.7	
引线 3: 电机绕组 C	42.7	49.4			12.0
传感插件脚定义	51.3	60.2			
MOLEX: 51021 - 0500	59.9	71.0			
插件脚 1: 霍尔 V _{CC}					
插件脚 2: 霍尔 GND					
插件脚 3: 霍尔 A					
插件脚 4: 霍尔 B					
插件脚 5: 霍尔 C					

注意：请在订货时将组合方案各部分的完整型号写出用 + 号连接，后续我司在出样品时会给出组合产品的唯一型号

备注

客户可以选择变速箱和编码器以匹配该电机。在此列出一系列组合以供参考。

电机数据在25°测试。
电机运行超过工作范围的连续限制会危及设备的使用寿命。

ASSUN MOTOR

www.assunmotor.com.cn | info@assunmotor.com.cn