



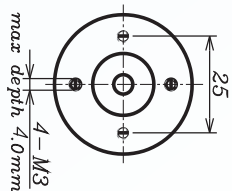
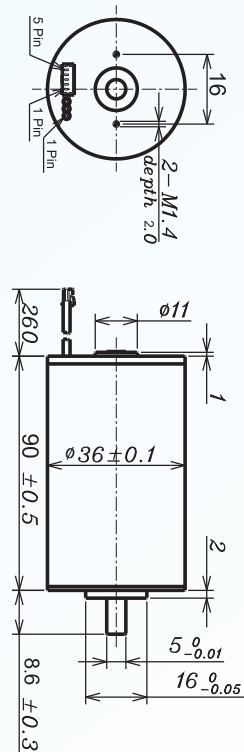
直流无刷空心杯电机 AM-BL3690A/B-4P系列

ASSUN MOTOR

规格如有更改，恕不另行通知。

无刷电机 滚动轴承

电机型号		2408	2406	3609	3605	4809	4805	
额定电压	V	24	24	36	36	48	48	
空载运转 ± 12%	rpm	8488	6063	9095	5093	8935	4993	
空载电流 Max 150%	mA	521	358	375	178	281	125	
推荐连续运行区域上限	最大连续转矩	mN.m	207.33	235.95	205.07	257.99	201.04	263.93
	额定转速	rpm	7995	5529	8926	4533	8474	4425
	最大连续电流	A	8.20	6.60	5.80	4.00	4.20	3.00
	额定功率	W	173.59	136.62	185.23	122.46	178.4	122.30
启动电流	mA	141176	75000	112500	36364	81356	26374	
堵转转矩	mN.m	3812	2835	4253	2455	4174	2421	
最大输出功率	W	847.1	450.0	1012.5	327.3	976.3	316.5	
最大效率	%	88	87	89	86	89	87	
端电阻 ± 12%	Ω	0.17	0.32	0.32	0.99	0.59	1.82	
机械时间常数	ms	1.76	1.69	1.69	1.64	1.69	1.63	
转动惯量	gcm ²	75.46	75.46	75.46	75.46	75.46	75.46	
转矩常数	mN.m/A	27	37.8	37.8	67.5	51.3	91.8	
转速常数	rpm/V	354	253	253	141	186	104	
速度 / 转矩斜率	rpm/mN.m	2.2	2.1	2.1	2.1	2.1	2.1	
电机重量	g	480	480	480	480	480	480	

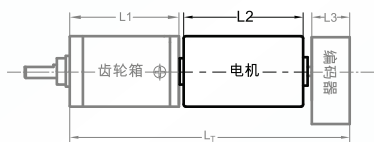


相关信息

滚动轴承最大载荷

动态荷载 (轴向)	6 N	动态荷载: 镜像 (端面外5MM)	28 N
最大安装力 (静态)	110 N	安装螺丝最大旋入深度L	4.0 mm
径向间隙	≤0.02mm	轴向间隙	0 (<6.0N)
转子最高温度	155°C	环境温度	-30 to 65°C

AM-BL3690A/B 电机推荐组合系统选配方案



推荐匹配齿轮箱
行星齿轮减速箱
AM-36P
AM-45P

推荐匹配编码器
磁电编码器: AM-EN22S***
2~3 通道
光电编码器: AM-EN36T***
2~3 通道

电机和齿轮箱更多详细参数和组合，请查阅我司网站

编码器使用与信号产生和传送的部件，如果使用环境有振动请提前说明，客人使用中需注意传输信号的完整和可靠性

引线 (AWG26#) 定义	减速电机总长: L _T = L ₁ + L ₂ + L ₃				
引线 1: 电机绕组 A	L1:36P	L1:45P	L2:BL36	L3:EN22-S	L3:EN36-T
引线 2: 电机绕组 B	34.1	38.6	90.0	10.7	
引线 3: 电机绕组 C	42.7	49.4			12.0
传感插件脚定义	51.3	60.2			
MOLEX: 51021 - 0500	59.9	71.0			
插件脚 1: 霍尔 V _{CC}	注意：请在订货时将组合方案各部分的完整型号号写出 + 号连接，后续我司在出样品时会给出组合产品的唯一型号				
插件脚 2: 霍尔 GND					
插件脚 3: 霍尔 A					
插件脚 4: 霍尔 B					
插件脚 5: 霍尔 C					

备注

客户可以选择变速箱和编码器以匹配该电机。在此列出一系列组合以供参考。

电机数据在25°测试。
电机运行超过工作范围的连续限制会危及设备的使用寿命。

ASSUN MOTOR

www.assunmotor.com.cn | info@assunmotor.com.cn