

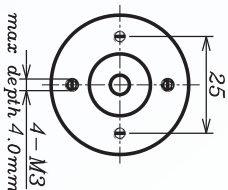
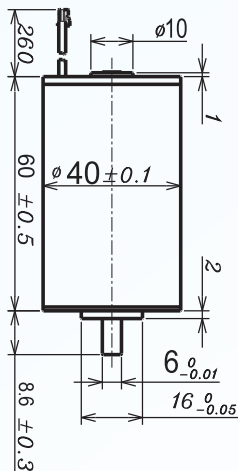
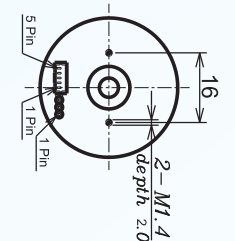
# 直流无刷空心杯电机 AM-BL4060A/B-4P系列

ASSUN MOTOR  
正元电机

规格如有更改，恕不另行通知。

## 无刷电机 滚动轴承

电机型号		2409	2407	3609	3607	4809	4807
额定电压	V	24	24	36	36	48	48
空载运转 ± 12%	rpm	9095	7074	9095	7074	9095	7074
空载电流 Max 150%	mA	375	292	250	194	188	146
推荐连续运行区域上限	最大连续转矩	mN.m	177.03	184.94	171.99	184.97	182.04
	额定转速	rpm	8534	6525	8573	6539	8569
	最大连续电流	A	7.40	6.00	4.80	4.00	3.80
	额定功率	W	158.20	126.38	154.41	126.66	163.36
启动电流	mA	120000	77419	83721	52941	65753	40336
堵转转矩	mN.m	3024	2508	3165	2573	3314	2614
最大输出功率	W	720.0	464.5	753.5	476.5	789.0	484.0
最大效率	%	89	88	89	88	90	88
端电阻 ± 12%	Ω	0.20	0.31	0.43	0.68	0.73	1.19
机械时间常数	ms	2.72	2.55	2.60	2.49	2.49	2.45
转动惯量	gcm <sup>2</sup>	86.51	86.51	86.51	86.51	86.51	86.51
转矩常数	mN.m/A	25.2	32.4	37.8	48.6	50.4	64.8
转速常数	rpm/V	379	295	253	196	189	147
速度 / 转矩斜率	rpm/mN.m	3.0	2.8	2.9	2.7	2.7	2.7
电机重量	g	356	356	356	356	356	356

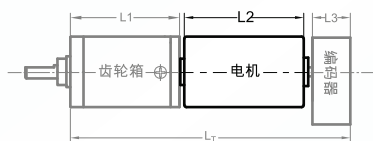


## 相关信息

### 滚动轴承最大载荷

动态荷载 (轴向)	6 N	动态荷载: 镜像 (端面外5MM)	28 N
最大安装力 (静态)	110 N	安装螺丝最大旋入深度L	4.0 mm
径向间隙	≤0.02mm	轴向间隙	0 (<6.0N)
转子最高温度	155°C	环境温度	-30 to 65°C

### AM-BL4060A/B 电机推荐组合系统选配方案



推荐匹配齿轮箱  
行星齿轮减速箱  
AM-36P  
AM-45P

推荐匹配编码器  
磁电编码器: AM-EN22S\*\*\*  
2-3 通道  
光电编码器: AM-EN36T\*\*\*  
2-3 通道

电机和齿轮箱更多详细参数和组合，请查阅我司网站

编码器使用与信号产生和传送的部件，如果使用环境有振动请提前说明，客人使用中需注意传输信号的完整和可靠性

引线 (AWG26#) 定义	减速电机总长: $L_T = L_1 + L_2 + L_3$				
引线 1: 电机绕组 A	L1:36P	L1:45P	L2:BL36	L3:EN22-S	L3:EN36-T
引线 2: 电机绕组 B	34.1	38.6	60.0	10.7	
引线 3: 电机绕组 C	42.7	49.4			12.0
传感插件脚定义	51.3	60.2			
MOLEX: 51021 - 0500	59.9	71.0			
插件脚 1: 霍尔 V <sub>CC</sub>					
插件脚 2: 霍尔 GND					
插件脚 3: 霍尔 A					
插件脚 4: 霍尔 B					
插件脚 5: 霍尔 C					

注意：请在订货时将组合方案各部分的完整型号写出用 + 号连接，后续我司在出样品时会给出组合产品的唯一型号

## 备注

客户可以选择变速箱和编码器以匹配该电机。在此列出一系列组合以供参考。

电机数据在25°测试。  
电机运行超过工作范围的连续限制会危及设备的使用寿命。