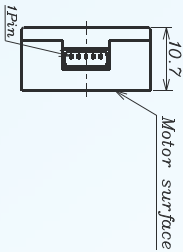
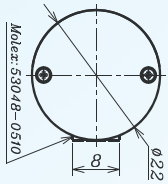




磁电编码器 AM-EN22-S BL 系列

ASSUN MOTOR
正元电机

规格如有更改，恕不另行通知。



参数表

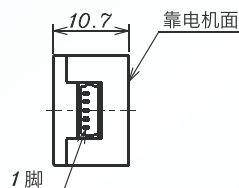
参数/型号编码	AM-EN22-S0032-003	AM-EN22-S0064-003	AM-EN22-S0128-003	AM-EN22-S0256-003	AM-EN22-S0512-003	AM-EN22-S1024-003
旋转一周脉冲数	32	64	128	256	512	1024
最多通道数	3	3	3	3	3	3
最大工作频率 (KHz)	20	40	100	180	360	512
有无驱动 (差分输出)	无	无	无	无	无	无

详细资料

技术参数

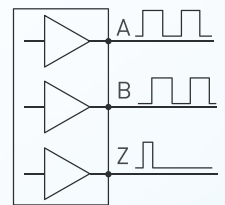
电源 V_{CC}	5V±5%
$V_{CC}=5.0V$ 时输出信号	TTL兼容
环境温度	-25~80°C
码盘转动惯量	0.015g·cm ²
每通道输出电流	1.5mA(max)

连接器: 53048-0510 (Molex)



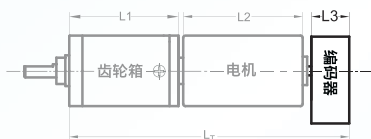
1. V_{CC}
2. GND
3. A通道
4. B通道
5. Z通道 1/4T

连接图示



组合选配参考

AM-EN22-S**** 编码器推荐组合系统选配方案



推荐匹配齿轮箱
行星齿轮减速箱
AM-36P
AM-45P

推荐匹配电机
无刷空心杯电机
AM-BL36***A/B
AM-BL45***A/B

减速电机总长 $L_T = L_1 + L_2 + L_3 (=10.7mm)$

L1:36P	L1:45P	L2:BL36	L1:45P	L2:BL20
34.1	38.6	60.5	38.6	100.0
42.7	49.4		49.4	
51.3	60.2		60.2	
59.9	71.0		71.0	

电机和齿轮箱更多详细参数和组合，请查阅我司网站

注意：请在订货时将组合方案各部分的完整型号写出用+号连接，后续我司在出样品时会给出组合产品的唯一型号

编码器使用与信号产生和传送的部件，如果使用环境有振动请提前说明，客人使用中需注意传输信号的完整和可靠性

备注

客户可以选择变速箱和编码器以匹配该电机。在此列出一系列组合以供参考。

电机数据在25°测试。
电机运行超过工作范围的连续限制会危及设备的使用寿命。

ASSUN MOTOR

www.assunmotor.com.cn | info@assunmotor.com.cn