

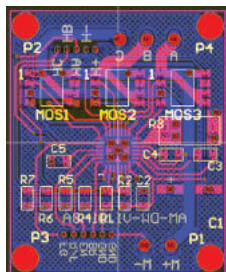


3A直流无刷调速驱动器

ASSUN MOTOR 正元电机

2017年版。规格如有更改，恕不另行通知。

产品特点



1.1 系统特性:

输入电源: 12~28V DC

持续电流: 3A

使用温度: 0 ~ +45°C

保存温度: -20 ~ +85°C

使用及保存湿度: ≤85% (不结霜条件)

1.2 基本特性:

基本尺寸: 长 34mm. 宽 28mm

冷却方式: 自然冷却

保护机能: 过电流限制、欠压

产品重量: 8.5g

1.3 安装注意事项:

1 请将产品安装在干燥, 通风良好的场所

2 请尽量避免驱动受到振动或撞击

3 限止金属粉尘及铁削进入驱动器内

4 驱动器安装需固定不易松动脱落

5 端子插接及连线必须可靠

接口及控制信号

P1: 电源接线口

序号	名称	说明
1	M+	电源正极
2	M-(GND)	电源负极

P2: 电机传感器连线

序号	名称	说明
1	H+	霍尔传感器电源正端
2	H-	霍尔传感器电源地线
3	HA	霍尔传感器 A相
4	HB	霍尔传感器 B相
5	HC	霍尔传感器 C相

P3: 控制信号接线口

序号	名称	说明 (低: 0~0.8VDC; 高: 2.2~5.0VDC; 空: 不接)
1	GND	控制电源地
2	GND	控制电源地
3	BR	刹车端口 (低-刹车; 高或空-释放)
4	EN	使能端口 (低-电机转; 高或空-电机停), 此端口可做PWM调速用 (PWM要求-20KHz, 低电平占空比越大, 电机转速越高)
5	F/R	正反转端口 (低-正转; 高或空-反转), 转向与所配电及有关
6	PG	电机转速信号输出口 (电机一圈三个脉冲波)

P4: 电机接线口

序号	名称	说明
1	A	无刷电机绕组 A相 (U)
2	B	无刷电机绕组 B相 (V)
3	C	无刷电机绕组 C相 (W)

使用注意事项

1. 本驱动器安装时与周围应留有20mm以上的散热空间, 同时保证通风良好。
2. 使用刹车功能, 应计算安全刹车转速, 确保刹车时电机转速低于该转速, 避免高速刹车时电击产生高的反电动势损坏本驱动器。
3. 避免电机在运转时切换转向, 最好停机切换。
4. 本控制器是两象限工作模式, 不能应用于速度变化激烈、跟随性很强的伺服控制
5. 使用前应详细阅读本使用说明书内容, 使用中如有异常应及时断电, 处理好故障才能再次通电

备注

客户可以选择变速箱和编码器以匹配该电机。在此列出一系列组合以供参考。

电机数据在25°测试。
电机运行超过工作范围的连续限制会危及设备的使用寿命。