



行星齿轮箱 AM-26P系列

2017年版。规格如有更改，恕不另行通知。

ASSUN MOTOR
正元电机

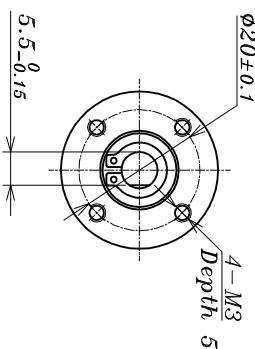
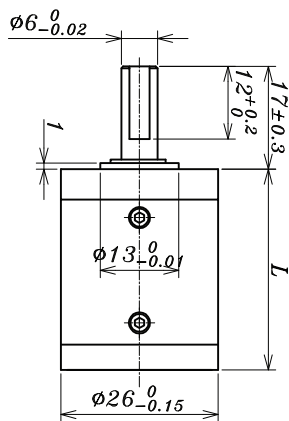
齿轮箱特性

齿轮类型	直齿	平均空载背隙	<2°
输出轴材质	加硬不锈钢	径向间隙	<0.1
主要齿轮材质	合金钢	允许轴向负载	<80N
内齿圈材质	优质钢	允许径向负载 (离法兰安装面 5MM)	<150N
连接板材质	铝	推荐输入转速	<8000RPM
轴承	滚珠轴承	推荐工作温度范围	-20°C ~ +50°C
轴向间隙	0-0.3	推荐工作湿度范围	10-90%RH
输入输出旋转方向	CW/CCW		

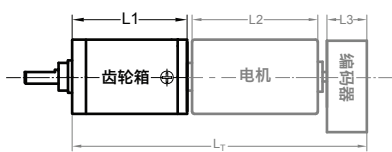
齿轮箱参数

级数	1			2			3			4		
减速比 X:1	3.4	12	18	28	40	74	129	296	534	1016		
	3.8	13	19	29	45	85	152	327	637	1136		
	4.4	15	20	35	50	95	184	375	760	1304		
	5.3	17	23	44	56	106	233	405	860	1556		
	6.7		26		65	121	296	447	965	1975		
精确减速比	24/7	576/49	18/1	441/16	13824/343	189/2	85169/288	194481/256				
	23/6	92/7	484/25	88/3	2208/49	3381/32	122452/375	7744/9				
	22/5	529/36	16//18	35/1	1053/21	4851/40	234256/625	15435/16				
	21/4	253/15	231/10	400/9	12167/2	1936/15	25921/64	64000/63				
	20/3		230/9		5819/90	3200/21	53361/100	92000/81				
				5566/75	735/4	101871/160	35200/27					
				10648/125	700/3		14000/9					
					8000/27		160000/81					
齿轮箱长度 "L" (mm)	26.9		33.2		39.5		45.8					
负载力矩 (Kgf.cm)	13		17.5		21.5		26					
堵转力矩 (Kgf.cm)	40		53		65		78					
齿轮箱效率	93%		86%		80%		75%					
转动惯量范围 (g.cm ²)	1		0.9		0.6		0.6					
齿轮箱重量大约 (g)	65		85		105		120					
齿轮箱型号	AM-26PA-X-01	AM-26PB-X-01	AM-26PC-X-01	AM-26PD-X-01								

"X" 代表减速比



AM-26P 齿轮箱推荐组合系统选配方案



推荐组合电机
空心杯电机 (可装编码器):
AM-CL2532MA/B
AM-CL2545MA/B

无刷电机 (可装编码器):
AM-BL2453A/B

推荐组合编码器
适合配空心杯电机
磁电编码器: AM-EN16-S***
2-3 通道

适用于配无刷电机
磁电编码器: AM-EN16-S***
2-3 通道
光电编码器: AM-EN24-T***
2-3 通道

电机与编码器的更多详细参数和组合，请查阅我司网站

备注

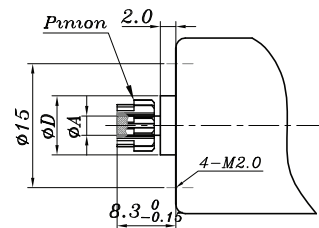
客户可以选择变速箱和编码器以匹配该电机。在此列出一系列组合以供参考。

电机数据在25°测试。
电机运行超过工作范围的连续限制会危及设备的使用寿命。

起步齿轮数

模数	0.4				
压力角	20°				
齿轮齿数	9	12	15	18	21
最大齿轮内孔	1.5	3.0	4.0		
最大电机轴直径	1.5	3.0	4.0		
电机定位尺寸 "D"	10.0				

电机安装参考尺寸



减速电机总长 "LT"

减速电机总长 LT	70.9	89.5
齿轮箱总长 L1	26.9	33.2
电机总长 L2	32	45
编码器总长 L3	12	11.3