



# 行星齿轮箱 AM-36P系列

2017年版。规格如有更改，恕不另行通知。

**ASSUN MOTOR**  
正元电机

## 齿轮箱特性

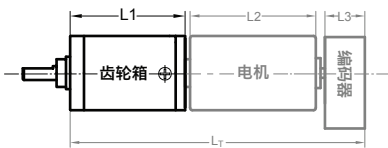
齿轮类型	直齿	平均空载背隙	<2.5°
输出轴材质	加硬不锈钢	径向间隙	<0.06
主要齿轮材质	合金钢	允许轴向负载	<150N
内齿圈材质	优质钢	允许径向负载 (离法兰安装面 5MM)	<240N
连接板材质	铝	推荐输入转速	<8000RPM
轴承	滚珠轴承	推荐工作温度范围	-20°C ~ +50°C
轴向间隙	0~0.3	推荐工作湿度范围	10~90%RH
输入输出旋转方向	CW/CCW		

## 齿轮箱参数

级数	1	2	3		4					
减速比	3.4	12	22	40	83	162	224	399	649	1270
X:1	3.8	13	26	44	98	171	255	421	738	
	4.3	14	32	50	111	202	283	446	824	
	5.1	16	40	66	131		322	513	948	
	6.3	19		75	150		358	570	1078	
精确减速比	24/7	5625/484	2277/104	421875/10648	75141/676	607500/2717	107163/209			
	23/6	2700/209	4356/169	101250/2299	287496/2197	1164375/4576	5143824/9025			
	22/5	5184/361	2079/65	388125/7744	71441/475	139725/494	2464749/3800			
	21/4	621/38	3969/100	16200/247	137214/845	1071225/3328	18896409/25600			
	20/3	4761/256		15525/208	273861/1600	1414017/3952	9056124/10985			
				20493/247	130977/650	4499145/11264	2250423/2375			
				313632/3211		1352538/3211	17253243/16000			
						980100/2197	8251551/6500			
齿轮箱长度 "L" (mm)	34.5	42.9		51.8			60			
负载力矩 (Kgf.cm)	27	36		45			54			
堵转力矩 (Kgf.cm)	81	108		135			162			
齿轮箱效率	93%	86%		80%			75%			
转动惯量范围 (g.cm <sup>2</sup> )	4.9	4.9		6.1			6.1			
齿轮箱重量大约 (g)	162	208		288			323			
齿轮箱型号	AM-36PA-X-01	AM-36PB-X-01		AM-36PC-X-01			AM-36PD-X-01			

"X" 代表减速比

## AM-36P 齿轮箱推荐组合系统选配方案



推荐组合电机  
空心杯电机 (可装编码器):  
AM-CL3570GA/B

推荐组合编码器  
适合配空心杯电机  
磁电编码器: AM-EN22-S\*\*\*  
2~3 通道

无刷电机 (可装编码器):  
AM-BL3660A/B

适用于配无刷电机  
磁电编码器: AM-EN22-S\*\*\*  
2~3 通道  
光电编码器: AM-EN36-T\*\*\*  
2~3 通道

电机与编码器的更多详细参数和组合, 请查阅我司网站

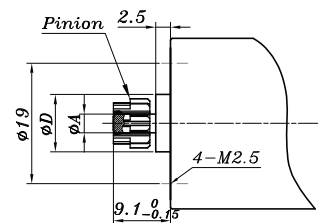
## 备注

客户可以选择变速箱和编码器以匹配该电机。在此列出一系列组合以供参考。

## 起步齿轮数

模数	0.5				
压力角	20°				
齿轮齿数	10	13	16	19	22
最大齿轮内孔	2.5	3; 3.15	5.0	6.0	
最大值电机轴直径	2.5	3; 3.175	5.0	6.0	
电机定位尺寸 "D"	13				

## 电机安装参考尺寸



## 减速电机总长 "LT"

减速电机总长 LT				
齿轮箱总长 L1	34.5	42.9	51.8	60
电机总长 L2	70	60		
编码器总长 L3	12	10.7	10	

电机数据在25°测试。  
电机运行超过工作范围的连续限制会危及设备的使用寿命。