



行星齿轮箱 AM-45P系列

2017年版。规格如有更改，恕不另行通知。

ASSUN MOTOR
正元电机

齿轮箱特性

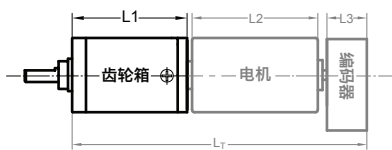
齿轮类型	直齿	平均空载背隙	<1.5°
输出轴材质	加硬不锈钢	径向间隙	<0.06
主要齿轮材质	合金钢	允许轴向负载	<150N
内齿圈材质	优质钢	允许径向负载 (离法兰安装面 5MM)	<280N
连接板材质	铝	推荐输入转速	<8000RPM
轴承	滚珠轴承	推荐工作温度范围	-20°C ~ +50°C
轴向间隙	0-0.3	推荐工作湿度范围	10-90%RH
输入输出旋转方向	CW/CCW		

齿轮箱参数

级数	1	2	3	4						
减速比	3.4 3.8 4.3 5.1 6.3	12 13 14 16 19	22 26 32 40	40 44 50 66 75	83 98 111 131 150	162 171 202	224 255 283 322 358	399 421 446 513 570	649 738 824 948 1078	1270
X:1										
精确减速比	75/22 72/19 69/16 66/13 63/10	5625/484 2700/209 5184/361 621/38 4761/256	2277/104 4356/169 2079/65 3969/100	421875/10648 101250/2299 338125/7744 16200/247 15525/208 20493/247 313632/3211	75141/676 287496/2197 71441/475 137214/845 273861/1600 130977/650	607500/2717 1164375/4576 139725/494 171225/3328 1414017/3952 4499145/11264 1352538/3211 980100/2197	107163/209 5143824/9025 2464749/3800 18896409/25600 9056124/10985 2250423/2375 17253243/16000 8251551/6500			
齿轮箱长度 "L" (mm)	39	50	60.5	71.5						
负载力矩 (Kgf.cm)	54	72	90	108						
堵转力矩 (Kgf.cm)	165	216	270	324						
齿轮箱效率	90%	86%	80%	70%						
转动惯量范围 (g.cm ²)	12	14	14	15						
齿轮箱重量大约 (g)	305	418	520	633						
齿轮箱型号	AM-45PA-X-01	AM-45PB-X-01	AM-45PC-X-01	AM-45PD-X-01						

"X" 代表减速比

AM-45P 齿轮箱推荐组合系统选配方案



推荐组合电机 空心杯电机 (可装编码器): AM-CL3570GA/B	推荐组合编码器 适合配空心杯电机 磁电编码器: AM-EN22-S*** 2~3 通道
无刷电机 (可装编码器): AM-BL3660A/B AM-BL45100A/B	适用于配无刷电机 磁电编码器: AM-EN22-S*** 2~3 通道 光电编码器: AM-EN36-T*** 2~3 通道

电机与编码器的更多详细参数和组合，请查阅我司网站

备注

客户可以选择变速箱和编码器以匹配该电机。在此列出一系列组合以供参考。

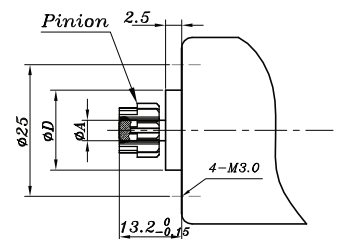
起步齿轮数

模数	0.6				
压力角	20°				
齿轮齿数	10	13	16	19	22
最大齿轮内孔	2.5	3.0	3.15	4.5	6.8
最大值电机轴直径	2.5	3.0	3.175	4.5	6.8
电机定位尺寸 "D"	13.0		17.5		

减速电机总长 "LT"

减速电机总长 LT				
齿轮箱总长 L1	39	50	60.5	71.5
电机总长 L2	70	60	100	
编码器总长 L3	12	10.7	10	

电机安装参考尺寸



电机数据在25°测试。
电机运行超过工作范围的连续限制会危及设备的使用寿命。