



直流无刷空心杯电机 AM-BL2845A/B系列

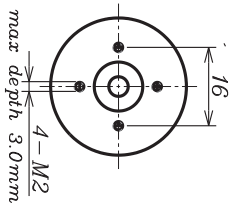
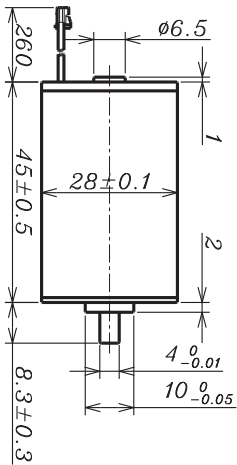
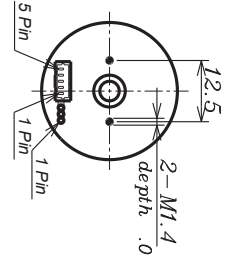
ASSUN MOTOR
正元电机

2017年版。规格如有更改，恕不另行通知。

无刷电机

滚动轴承

电机型号		1215	1210	1813	1810	2412	2409	
额定电压	V	12	12	18	18	24	24	
空载运转 $\pm 12\%$	rpm	14800	10000	12520	9680	11680	9080	
空载电流 Max 150%	mA	300	190	170	120	120	85	
推荐连续运行区域上限	最大连续转矩	mN.m	28.4	34.2	30.4	33.1	28.8	35.4
	额定转速	rpm	13374	8455	11222	8282	10401	7593
	最大连续电流	mA	4000	3200	2400	2000	1600	1500
	额定功率	W	39.8	30.2	35.7	28.7	31.4	28.1
启动电流	mA	38710	19672	21687	13139	13636	8727	
堵转转矩	mN.m	295	221	293	229	263	216	
最大输出功率	W	114.3	57.9	96.1	58.0	80.4	51.3	
最大效率	%	83	81	83	82	82	81	
端电阻 $\pm 12\%$	Ω	0.31	0.61	0.83	1.37	1.76	2.75	
电感 (1kHz)	mH	0.034	0.086	0.126	0.22	0.27	0.46	
机械时间常数	ms	3.3	2.9	2.8	2.7	2.9	2.7	
转动惯量	gcm ²	6.19	6.19	6.19	6.19	6.19	6.19	
转矩常数	mN.m/A	7.7	11.3	13.6	17.6	19.4	25.0	
转速常数	rpm/V	1243	841	701	543	491	382	
速度/转矩斜率	rpm/mN.m	50.2	45.2	42.7	42.3	44.4	42.0	
电机重量	g	138.8	138.7	139.1	140.1	138.4	139.2	

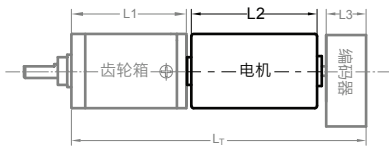


相关信息

滚动轴承最大载荷

动态荷载 (轴向)	4.0 N	动态荷载: 镜像 (端面外5MM)	16.0 N
最大安装力 (静态)	50N	安装螺丝最大旋入深度L	3.0 mm
径向间隙	$\leq 0.02\text{mm}$	轴向间隙	0 (<4.0N)
转子最高温度	85°C	环境温度	-30 to 65°C

AM-BL2845A/B 电机推荐组合系统选配方案



推荐匹配齿轮箱
行星齿轮减速箱
AM-28P
AM-32P

推荐匹配编码器
磁电编码器: AM-EN16-S***
2~3 通道
光电编码器: AM-EN24-T***
2~3 通道

电机和齿轮箱更多详细参数和组合, 请查阅我司网站

编码器使用与信号产生和传送的部件, 如果使用环境有振动请提前说明, 客人使用中需注意传输信号的完整和可靠性

引线 (AWG26#) 定义

引线 (AWG26#) 定义	减速电机总长: $L_1 = L_1 + L_2 + L_3$				
引线 1: 电机绕组 A	L1:28P	L1:32P	L2:BL16	L3:EN16-S	L3:EN24-T
引线 2: 电机绕组 B	28.4	31.2	45.0	10.7	10.0
引线 3: 电机绕组 C	34.7	38.6			12.0
传感插件脚定义 MOLEX: 51021 - 0500	41.0	46.2			
	47.3	53.6			

插件脚 1: 霍尔 V_{CC}

插件脚 2: 霍尔 GND

插件脚 3: 霍尔 A

插件脚 4: 霍尔 B

插件脚 5: 霍尔 C

注意: 请在订货时将组合方案各部分的完整型号写出用+号连接, 后续我司在出样品时会给出组合产品的唯一型号

备注

客户可以选择变速箱和编码器以匹配该电机。在此列出一系列组合以供参考。

电机数据在25°测试。
电机运行超过工作范围的连续限制会危及设备的使用寿命。