



直流无刷空心杯电机 AM-BL3660A/B系列

ASSUN MOTOR
正元电机

2017年版。规格如有更改，恕不另行通知。

无刷电机

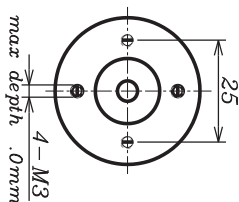
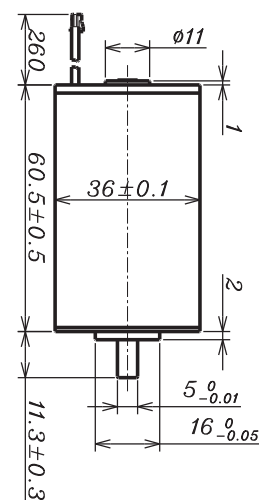
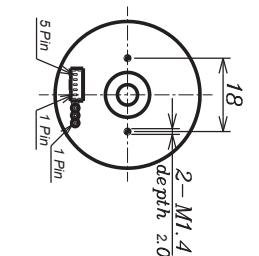
滚动轴承

电机型号		1211	1209	2413	2410	3612	3610
额定电压	V	12	12	24	24	36	36
空载运转 $\pm 12\%$	rpm	11200	8840	12500	10200	12300	10450
空载电流 Max 150%	mA	320	230	220	165	120	105
推荐连续运行区域上限	最大连续转矩	mN.m	47.6	51.2	36.1	43.2	41.2
	额定转速	rpm	10322	7928	11940	9489	11650
	最大连续电流	mA	5000	4200	2200	2100	1600
	额定功率	W	51.5	42.5	45.2	42.9	50.2
启动电流	mA	60000	38710	44444	27907	28125	21176
堵转转矩	mN.m	607	496	807	620	779	690
最大输出功率	W	178.1	114.8	264.0	165.5	251.0	188.7
最大效率	%	86	85	86	85	87	86
端电阻 $\pm 12\%$	Ω	0.2	0.31	0.54	0.86	1.28	1.7
电感 (1kHz)	mH	0.027	0.051	0.11	0.17	0.27	0.38
机械时间常数	ms	3.2	3.1	2.7	2.9	2.8	2.7
转动惯量	gcm ²	16.75	16.75	16.75	16.75	16.75	16.75
转矩常数	mN.m/A	10.2	12.9	18.2	22.3	27.8	32.7
转速常数	rpm/V	938	741	523	428	343	292
速度/转矩斜率	rpm/mN.m	18.4	17.8	15.5	16.5	15.8	15.2
电机重量	g	325.8	325.9	326.8	326.9	326.5	327.5

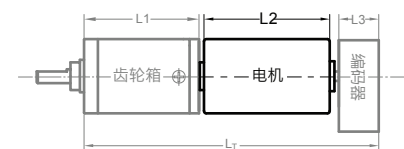
相关信息

滚动轴承最大载荷

动态荷载 (轴向)	6 N	动态荷载: 镜像 (端面外5MM)	28 N
最大安装力 (静态)	110 N	安装螺丝最大旋入深度L	4.0 mm
径向间隙	$\leq 0.02\text{mm}$	轴向间隙	0 (<6.0N)
转子最高温度	85 °C	环境温度	-30 to 65 °C



AM-BL3660A/B 电机推荐组合系统选配方案



推荐匹配齿轮箱
行星齿轮减速箱
AM-36P
AM-45P

推荐匹配编码器
磁电编码器: AM-EN22-S***
2~3 通道
光电编码器: AM-EN36-T***
2~3 通道

电机和齿轮箱更多详细参数和组合, 请查阅我司网站

编码器使用与信号产生和传送的部件, 如果使用环境有振动请提前说明, 客人使用中需注意传输信号的完整和可靠性

备注

客户可以选择变速箱和编码器以匹配该电机。在此列出一系列组合以供参考。

电机数据在25°测试。
电机运行超过工作范围的连续限制会危及设备的使用寿命。

引线 [AWG26#] 定义	减速电机总长: $L_r = L_1 + L_2 + L_3$				
引线 1: 电机绕组 A	L1:36P	L1:45P	L2:BL36	L3:EN22-S	L3:EN36-T
引线 2: 电机绕组 B	34.1	38.6	60.0	10.7	10.0
引线 3: 电机绕组 C	42.7	49.4			12.0
传感插件脚定义 MOLEX: 51021 - 0500	51.3	60.2			
	59.9	71.0			
插件脚 1: 霍尔 V _{CC}					
插件脚 2: 霍尔 GND					
插件脚 3: 霍尔 A					
插件脚 4: 霍尔 B					
插件脚 5: 霍尔 C					

注意: 请在订货时将组合方案各部分的完整型号写出用+号连接, 后续我司在出样品时会给出组合产品的唯一型号