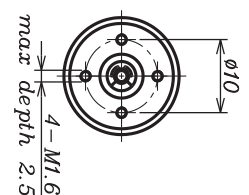
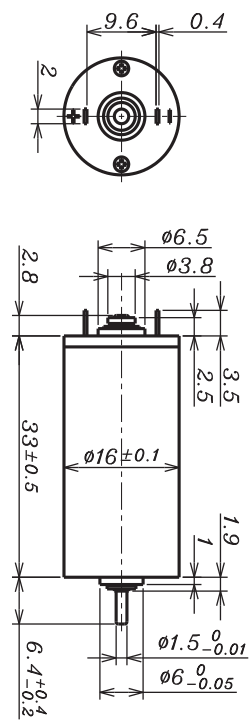




直流有刷空心杯电机 AM-CL1633MA/B系列

ASSUN MOTOR
正元电机

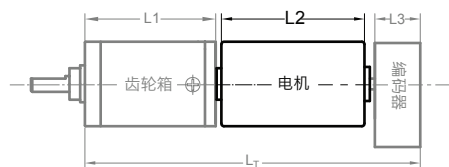
2017年版。规格如有更改，恕不另行通知。



贵金属电刷		滚动轴承							
电机型号		0308	0305	0607	0606	0605	1207	1205	
额定电压	V	3	3	6	6	6	12	12	
空载运转 ±12%	rpm	7700	5370	7250	5790	5280	6600	5220	
空载电流 Max 150%	mA	50	30	35	22	24	14	12	
推荐连续运行区域上限	最大连续转矩	mN.m	2.9	3.3	3.5	3.7	3.5	3.2	3.6
	额定转速	rpm	6204	3931	5775	4354	3813	5165	3683
	最大连续电流	mA	850	650	480	400	350	200	180
	额定功率	W	1.9	1.3	2.1	1.7	1.4	1.7	1.4
启动电流	mA	4167	2344	2222	1546	1198	870	583	
堵转转矩	mN.m	15	12	17	15	12	15	12	
最大输出功率	W	3.1	1.7	3.2	2.3	1.7	2.5	1.7	
最大效率	%	79	79	76	78	74	76	73	
端电阻 ±12%	Ω	0.72	1.28	2.7	3.88	5.01	13.8	20.6	
电感 (1kHz)	mH	0.024	0.064	0.15	0.22	0.28	0.74	1.21	
机械时间常数	ms	11.5	10.7	10.4	9.5	10.3	10.5	10.2	
转动惯量	gcm ²	2.15	2.32	2.32	2.32	2.32	2.22	2.29	
转矩常数	mN.m/A	3.7	5.3	7.8	9.8	10.6	17.1	21.5	
转速常数	rpm/V	2598	1813	1228	979	898	559	444	
速度/转矩斜率	rpm/mN.m	509	441	426	389	423	452	426	
电机重量	g	27.9	28.7	28.7	28.6	28.7	28.1	28.6	

相关信息			
滚动轴承最大载荷			
动态荷载 (轴向)	1.0 N	动态荷载: 镜像 (端面外5MM)	1.5 N
最大安装力 (静态)	14(90) N	安装螺丝最大旋入深度L	2.5 mm
径向间隙	≤0.02mm	轴向间隙	预压
转子最高温度	85°C	环境温度	-30 to 65°C

AM-CL1633MA/B 电机推荐组合系统选配方案



推荐匹配齿轮箱
行星齿轮减速箱
AM-16P

推荐编码器
磁电编码器: AM-EN16-S***
2~3 通道

减速电机总长: $L_T = L_1 + L_2 + L_3$		
L1: 16P	L2: CL16	L3: EN16-S
17.9	33.0	10.7
21.8		
25.2		
28.6		
32.0		

注意: 请在订货时将组合方案各部分的完整型号写出用+号连接, 后续我司在出样品时会给出组合产品的唯一型号

电机和齿轮箱更多详细参数和组合, 请查阅我司网站

编码器使用与信号产生和传送的部件, 如果使用环境有振动请提前说明, 客人使用中需注意传输信号的完整和可靠性

备注

客户可以选择变速箱和编码器以匹配该电机。在此列出一系列组合以供参考。

电机数据在25°测试。
电机运行超过工作范围的连续限制会危及设备的使用寿命。