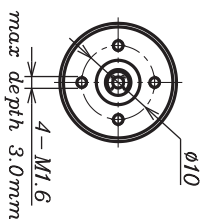
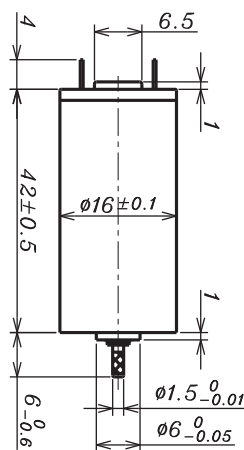
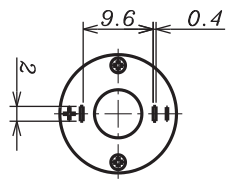




直流有刷空心杯电机 AM-CL1642MA系列

ASSUN MOTOR
正元电机

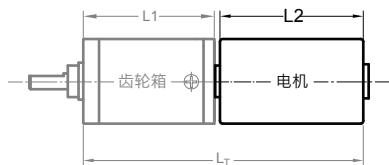
2017年版。规格如有更改，恕不另行通知。



电机型号		滚动轴承								
		0609	1210	2409	2411	3609	3611	4809	4811	
额定电压	V	6.0	12.0	24.0	24.0	36.0	36.0	48.0	48.0	
空载运转 ±12%	rpm	9222	9952	9450	11120	9207	11682	9339	11253	
空载电流 Max 150%	mA	19	10.5	6.0	7.0	4.5	5.0	3.5	4.2	
推荐连续运行区域上限	最大连续转矩	mN.m	5.3	5.0	5.2	4.2	5.4	4.3	5.2	4.3
	额定转速	rpm	8094	8874	8393	10215	8090	10700	8122	10242
	最大连续电流	mA	880	450	220	2100	150	150	110	110
	额定功率	W	4.5	4.7	4.5	4.5	4.6	4.8	4.4	4.6
启动电流	mA	7059	4068	1920	2500	1204	1731	821	1182	
堵转转矩	mN.m	44	47	46	51	45	51	40	48	
最大输出功率	W	10.5	12.1	11.4	14.9	10.8	15.5	9.8	14.1	
最大效率	%	90	90	89	90	88	90	87	88	
端电阻 ±12%	Ω	0.85	2.95	12.5	9.6	29.9	20.8	58.5	40.6	
电感 (1kHz)	mH	0.054	0.2	0.95	0.66	2.22	2.22	3.8	3.8	
机械时间常数	ms	7.0	6.7	6.4	6.8	6.1	7.3	7.1	9.6	
转动惯量	gcm ²	3.14	3.01	3.01	3.01	2.8	3.01	2.9	3.9	
转矩常数	mN.m/A	6.2	11.5	24.2	20.6	37.2	29.3	48.9	40.6	
转速常数	rpm/V	1541	831	395	465	257	325	195	235	
速度/转矩斜率	rpm/mN.m	211	214	204	217	206	231	234	235	
电机重量	g	39.0	38.5	38.5	38.5	38.5	38.6	37.9	38.1	

相关信息			
滚动轴承最大载荷			
动态荷载 (轴向)	3.4 N	动态荷载: 镜像 (端面外5MM)	6.0 N
最大安装力 (静态)	36 N	安装螺丝最大旋入深度L	3.0 mm
径向间隙	≤0.02mm	轴向间隙	预压
转子最高温度	85°C	环境温度	-30 to 65°C

AM-CL1642MA 电机推荐组合系统选配方案



推荐匹配齿轮箱
行星齿轮减速箱
AM-16P

减速电机总长: $L_T = L_1 + L_2 + L_3$		
L1:16P	L2:CL16	L3
17.9	42.0	
21.8		
25.2		
28.6		
32.0		

注意: 请在订货时将组合方案各部分的完整型号写出用+号连接, 后续我司在出样品时会给出组合产品的唯一型号

电机和齿轮箱更多详细参数和组合, 请查阅我司网站

编码器使用与信号产生和传送的部件, 如果使用环境有振动请提前说明, 客人使用中需注意传输信号的完整和可靠性

备注

客户可以选择变速箱和编码器以匹配该电机。在此列出一系列组合以供参考。

电机数据在25°测试。
电机运行超过工作范围的连续限制会危及设备的使用寿命。