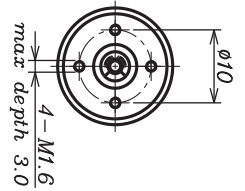
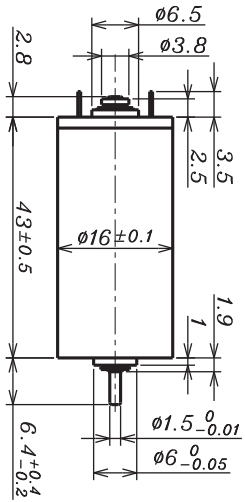
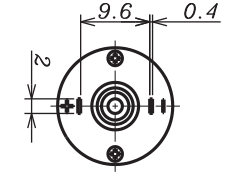




直流有刷空心杯电机 AM-CL1643MA/B系列

ASSUN MOTOR
正元电机

2017年版。规格如有更改，恕不另行通知。



贵金属电刷

滚动轴承

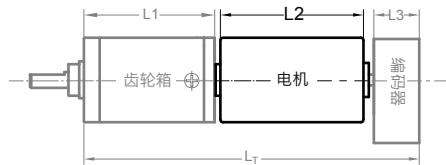
电机型号		0307	0305	0607	0605	0907	1206	1204	2607
额定电压	V	3	3	6	6	9	12	12	26
空载运转 ±12%	rpm	6730	5242	6620	4978	6878	6360	4400	7080
空载电流 Max 150%	mA	65	50	32	23	24	16	10	10
推荐连续运行区域上限	最大连续转矩	mN.m	3.3	4.0	5.3	5.4	5.4	6.2	5.2
	额定转速	rpm	5768	4058	5207	3607	5462	5008	2728
	最大连续电流	mA	850	800	650	500	450	320	250
	额定功率	W	2.0	1.7	2.9	2.0	3.0	2.8	1.8
启动电流	mA	5556	3371	2927	1754	2093	1446	642	718
堵转转矩	mN.m	23	18	25	20	26	25	16	24
最大输出功率	W	4.1	2.5	4.3	2.6	4.6	4.2	1.9	4.5
最大效率	%	80	77	80	78	80	80	77	78
端电阻 ±12%	Ω	0.54	0.89	2.05	3.42	4.3	8.3	18.7	36.2
电感 (1kHz)	mH	0.018	0.037	0.11	0.21	0.24	0.52	1.1	2.01
机械时间常数	ms	9.3	9.0	8.2	8.2	8.7	7.7	8.3	8.7
转动惯量	gcm ²	3.04	2.94	2.94	3.11	3.07	2.94	2.91	2.87
转矩常数	mN.m/A	4.2	5.4	8.6	11.4	12.4	17.8	25.6	34.6
转速常数	rpm/V	2270	1174	1116	841	773	536	372	276
速度/转矩斜率	rpm/mN.m	291	293	267	253	269	250	272	289
电机重量	g	38.9	38.6	387	40.1	40.1	38.7	38.5	38.4

相关信息

滚动轴承最大载荷

动态荷载 (轴向)	1.0 N	动态荷载: 镜像 (端面外5MM)	1.2 N
最大安装力 (静态)	16(70) N	安装螺丝最大旋入深度L	1.8 mm
径向间隙	≤0.02mm	轴向间隙	预压
转子最高温度	85°C	环境温度	-30 to 65°C

AM-CL1643MA/B 电机推荐组合系统选配方案



推荐匹配齿轮箱
行星齿轮减速箱
AM-16P

推荐编码器
磁电编码器: AM-EN16-S***
2~3 通道

减速电机总长: $L_T = L_1 + L_2 + L_3$

L1: 16P	L2: CL16	L3: EN-16-S
17.9	43.0	10.7
21.8		
25.2		
28.6		
32.0		

注意: 请在订货时将组合方案各部分的完整型号写出用+号连接, 后续我司在出样品时会给出组合产品的唯一型号

电机和齿轮箱更多详细参数和组合, 请查阅我司网站

编码器使用与信号产生和传送的部件, 如果使用环境有振动请提前说明, 客人使用中需注意传输信号的完整和可靠性

备注

客户可以选择变速箱和编码器以匹配该电机。在此列出一系列组合以供参考。

电机数据在25°测试。
电机运行超过工作范围的连续限制会危及设备的使用寿命。