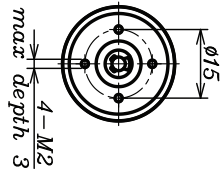
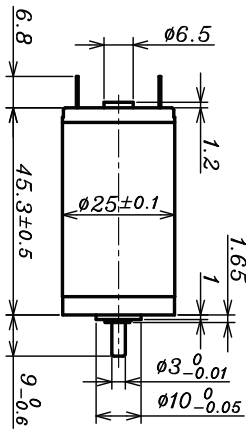
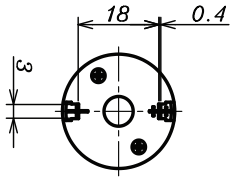




直流有刷空心杯电机 AM-CL2545MA/B系列

ASSUN MOTOR
正元电机

2017年版。规格如有更改，恕不另行通知。



贵金属电刷

滚动轴承

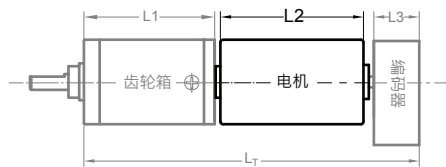
电机型号		0606	0604	1206	1204	2406	2404	4806	4804	
额定电压	V	6	6	12	12	24	24	48	48	
空载运转 ±12%	rpm	5960	4070	5920	4100	6020	4250	6850	4260	
空载电流 Max 150%	mA	88	47	38	26	24	14	13	7	
推荐连续运行区域上限	最大连续转矩	mN.m	8.2	12.6	17.6	18.2	18.8	22.3	20.4	27.1
	额定转速	rpm	5641	3583	5251	3461	5347	3472	6102	3472
	最大连续电流	mA	950	950	950	680	520	430	320	260
	额定功率	W	4.9	4.7	9.7	6.6	10.5	8.1	13.1	9.8
启动电流	mA	16216	7595	8108	4225	4461	2286	2824	1375	
堵转转矩	mN.m	154.2	105.6	155.5	116.6	168.0	121.8	187.2	146.5	
最大输出功率	W	24.1	11.3	24.1	12.5	26.5	13.5	33.6	16.3	
最大效率	%	86	85	87	85	86	85	87	86	
端电阻 ±12%	Ω	0.37	0.79	1.48	2.84	5.38	10.5	17.0	34.9	
电感 (1kHz)	mH	0.03	0.07	0.15	0.36	0.60	1.19	2.05	3.6	
机械时间常数	ms	5.0	5.4	5.3	5.2	5.1	5.0	5.2	3.9	
转动惯量	gcm ²	12.3	13.5	13.4	14.2	13.5	13.6	13.6	12.9	
转矩常数	mN.m/A	9.6	14.0	19.3	27.8	37.9	53.6	66.6	107.1	
转速常数	rpm/V	999	68.3	496	344	252	178	143	89	
速度/转矩斜率	rpm/mN.m	38.6	38.5	38.1	35.1	35.8	34.9	36.6	29.1	
电机重量	g	108	108	108	108	108	108	108	108	

相关信息

滚动轴承最大载荷

动态荷载 (轴向)	7.3 N	动态荷载: 镜像 (端面外5MM)	20 N
最大安装力 (静态)	60(120) N	安装螺丝最大旋入深度L	3.0 mm
径向间隙	≤0.02mm	轴向间隙	预压
转子最高温度	85°C	环境温度	-30 to 65°C

AM-CL2545MA/B 电机推荐组合系统选配方案



推荐匹配齿轮箱
行星齿轮减速机
AM-26P
AM-28P

推荐编码器
磁电编码器: AM-EN16-S***
2~3 通道

电机和齿轮箱更多详细参数和组合, 请查阅我司网站

编码器使用与信号产生和传送的部件, 如果使用环境有振动请提前说明, 客人使用中需注意传输信号的完整和可靠性

备注

客户可以选择变速箱和编码器以匹配该电机。在此列出一系列组合以供参考。

电机数据在25°测试。
电机运行超过工作范围的连续限制会危及设备的使用寿命。

减速电机总长: $L_T = L_1 + L_2 + L_3$

L1:28P	L2: CL25	L3:EN16-S
28.4	45.3	10.7
34.7		
41.0		
47.3		

注意: 请在订货时将组合方案各部分的完整型号写出用+号连接, 后续我司在出样品时会给出组合产品的唯一型号